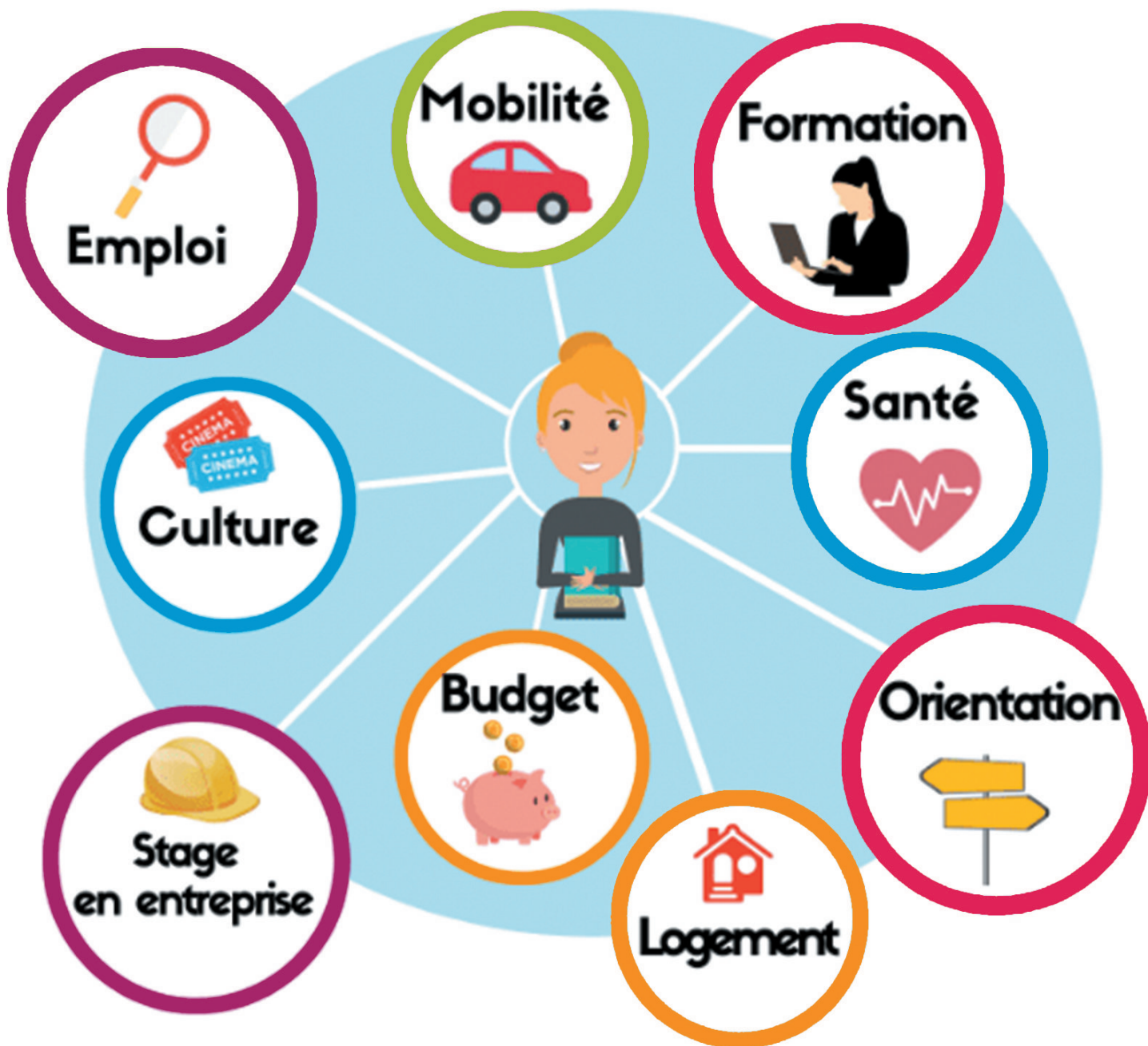




La Mission Locale vous propose :

# PACEA

Chemin vers l'emploi



**Mission Locale  
Jeune Ariège**



**MINISTÈRE  
DU TRAVAIL,  
DE L'EMPLOI  
ET DE L'INSERTION**

*Liberté  
Égalité  
Fraternité*

# Le PACEA\* c'est quoi ???



C'est un parcours évolutif, qui s'adapte à vous, à vos projets et à vos besoins.

## Pour qui ?



Le PACEA est ouvert à tous les jeunes de **16 à 25 ans** quelle que soit votre situation et votre projet, dès lors que vous souhaitez bénéficier d'un **soutien** de la part d'un(e) conseiller(e) de la Mission Locale.



## Pourquoi entrer en PACEA ?

Le PACEA est un parcours construit avec votre conseiller(e) qui s'adapte à vos projets professionnels et personnels. Vous avez envie d'accéder à l'**emploi**, à une **formation**, mais pas que... **Logement, santé, mobilité, appui financier**, votre conseiller est là aussi pour vous accompagner dans vos démarches et vous aider à trouver les solutions.

## Comment ça se passe ?



1

Au cours d'un **1er entretien**, votre conseiller(e) vous aide à faire le point sur votre situation et vos besoins.

2

Une fois entré en PACEA, vous pouvez accéder à l'ensemble des **actions** et **solutions** proposées par la Mission Locale et vous concentrer sur votre **projet** avec l'appui de votre conseiller(e).

3

Vous faites des **points d'étapes réguliers** avec votre conseiller(e) pour voir votre évolution et déterminez ensemble les prochaines étapes de votre parcours.

# PACEA\* la vitesse supérieure !

\* Parcours d'Accompagnement Contractualisé vers l'Emploi et l'Autonomie